

# 國立臺東大學107學年度 第2學期校務座談會

## 學校概況與目前重點工作

曾耀銘 校長

中華民國108年3月4日



# 簡報內容

01

學校現況

02

新增之補助計畫

03

榮譽分享

04

目前重點工作項目

# 學院系所

總計17學系、2學士學位學程、1個原民專班、1個獨立所

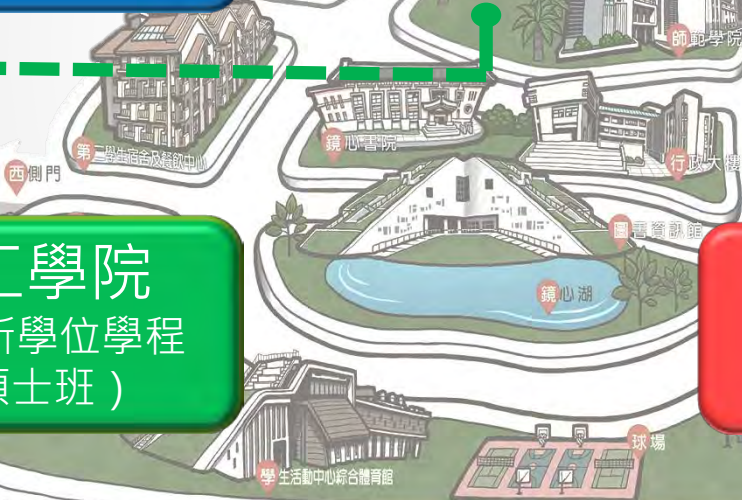
## 師範學院

7學系所學位學程  
(含碩、博士班)



## 理工學院

7學系所學位學程  
(含碩士班)



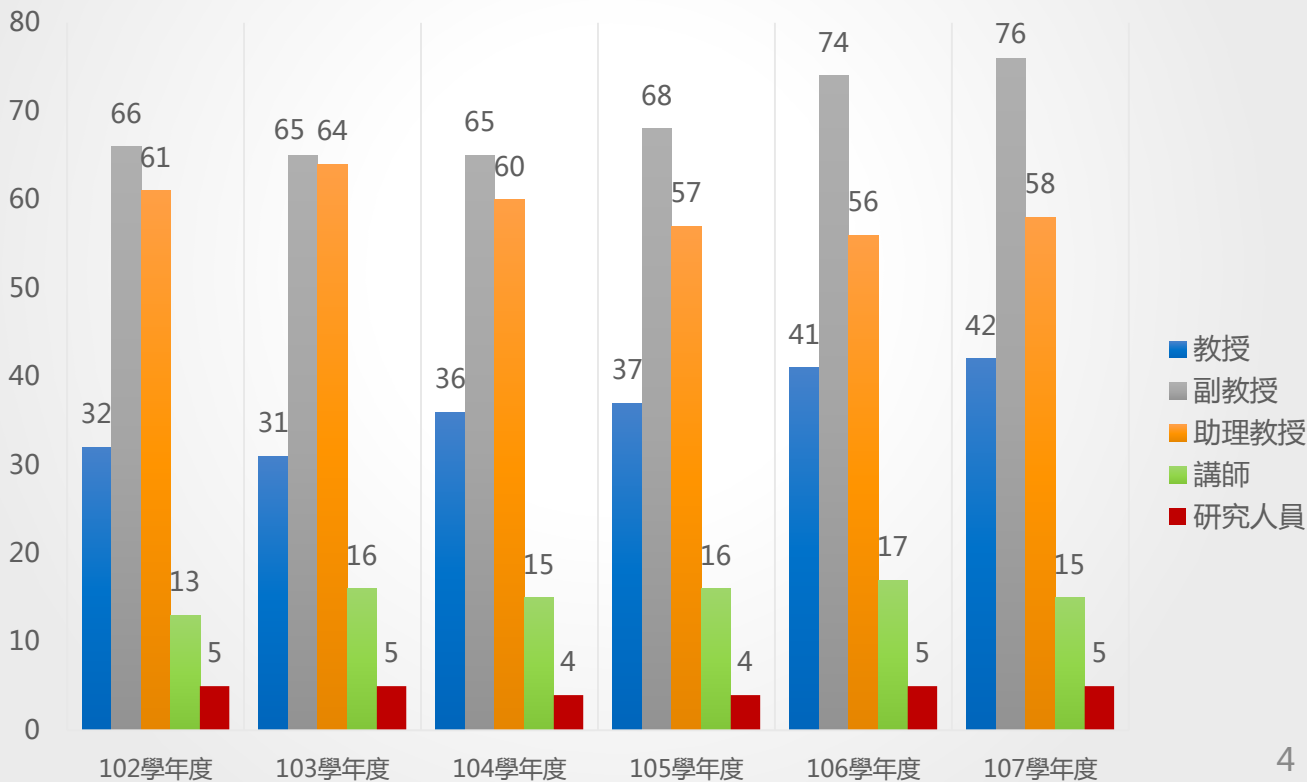
## 人文學院

7學系所  
(含碩、博士班)



# 專任教師及研究人員人數

177人 181人 180人 182人 193人 196人



# 職 員 工 數

學年度	職員	約用人員	工友技工	專案 事務工	合計
107-2	51	123	3	11	188
107-1	48	123	3	11	185
106	51	114	4	10	179
105	53	109	6	8	176
104	51	98	11	4	164

# 103~107 學年度 各學制在學人數統計表

學期別	學士班	碩士班	博士班	進修學士班	二年制在職專班	碩士在職專班	暑期碩士在職專班	統計
107-2	3,407	318	46	163	21	252	248	4,455
107-1	3,526	363	47	185	21	311	270	4,723
106-2	3,414	321	39	158	-	269	234	4,435
106-1	3,526	334	41	173	-	289	253	4,616
105-2	3,482	319	37	166	-	280	273	4,557
105-1	3,546	306	40	175	-	285	295	4,647
104-2	3,453	311	37	158	-	286	305	4,550
104-1	3,547	302	38	172	-	298	343	4,700
103-2	3,418	277	40	187	-	282	335	4,539

# 師範學院學士班總量在學率

學系	招生 總量名額	107-2 在學人數	總量 在學率
教育學系	180	167	92.78%
體育學系	168	146	86.90%
幼兒教育學系	172	163	94.77%
特殊教育學系	177	157	88.70%
數位媒體與文教產業學系	148	131	88.51%
文化資源與休閒產業學系	180	170	94.44%
運動競技學系學位學程	120	98	81.67%
小 計	1,145	1,032 ( 64-含師培4 )	90.13%

# 人文學院學士班總量在學率

學系	招生 總量名額	107-2 在學人數	總量 在學率
公共與文化事務學系	176	162	92.05%
英美語文學系	181	151	83.43%
音樂學系	138	118	85.51%
華語文學系	189	160	84.66%
美術產業學系	181	152	83.98%
身心整合與運動休閒產業 學系	139	118	84.89%
小 計	1,004	861 ( 62 )	85.75%



# 理工學院學士班總量在學率

學系	招生 總量名額	107-2 在學人數	總量 在學率
應用數學系	185	140	75.68%
資訊工程學系	370	320	86.49%
資訊管理學系	177	162	91.53%
應用科學系化學及奈米科學組	185	160	86.49%
應用科學系應用物理組	185	146	78.92%
生命科學系	188	161	85.64%
綠色與資訊科技學士學位學程	90	84	93.33%
小計	1,380	1,173 ( 58 )	85.00%
高齡健康與照護管理原住民專班(外加名額)	30	24	80.00%

# 107學年度第2學期 原住民學生人數統計表

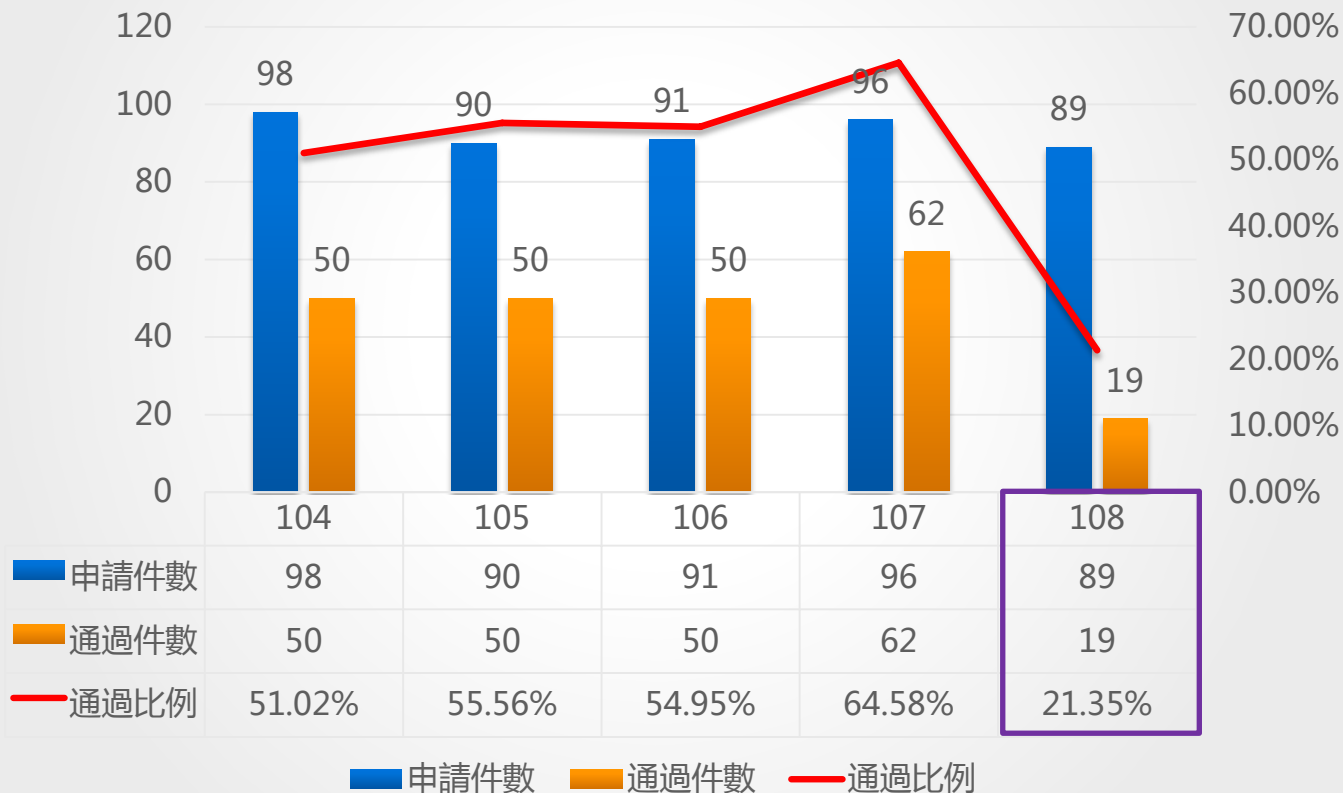
學期別	學士班	碩士班	博士班	進學 士修班	二年制 在職專班	碩 士 在職專班	合 計
學生數	3,407	318	46	163	21	500	4,455
原民生	267	48	2	43	4	84	448
比例%	7.84%	15.09%	4.35%	26.38%	19.05%	16.8%	10.06%

# 107學年度第2學期

## 國內外交換生、外國生、陸生、海外學生

學生至 國內交換生		學生至 國外交換生		外籍生		海外僑生	
學校 名稱	交換 生數	學校 名稱	交換 生數	國籍	學生數	國籍	學生數
清華大學	1	日本 仙台大學	3	越南	5	香港	10
		美國 西來大學	2	韓國	3	馬來西亞	31
		西班牙 納瓦拉大學	2	馬來西亞	3	澳門	16
		日本琵琶湖 成蹊大學	1	日本	3	緬甸	2
		日本 天理大學	2	美國	1	印尼	3
		日本 仙台大學 (雙聯學制)	2	中國大陸 (陸生7、 研修生10)	17		
合 計	1	合 計	12	合 計	32	合 計	62

# 科技部教師專題研究計畫



# 教師學術論文發表

年度	期刊論文 ( 國內、外 )	研討會論文 ( 國內、外 )
108	2	0
107	113	34
106	131	56
105	130	65
104	101	46

註：108年度統計至108.02.20

# 科技部大專生專題研究計畫

年度	申請件數	通過件數	通過比例
108	申請中		
107	52	22	42.31%
106	55	18	32.72%
105	57	18	31.58%
104	61	21	34.43%

# 近5年學校財務情形

年 度	總收入	財務結構				單位：千元
		教育部補助	學雜費收入 (已扣除減免)	自籌收入	其他補助 收入	
107(決算)	1,012,179	537,976 (含高教深耕計畫 50,070)	203,595	242,109	28,499	
106(決算)	905,963	477,935 (含尼伯特 23,000)	207,363	202,299	18,366	
105(決算)	938,981	501,799 (含全大運·尼伯特 40,000；25,000)	213,697	212,959	10,526	
104(決算)	864,196	426,202	218,014	209,796	10,184	
103(決算)	836,135	436,307	219,989	173,683	6,156	

# 近5年收支餘絀情形

單位：千元

年度	本期盈餘(含折舊)	本期盈餘(不含折舊)
107(決算)	-183,705	94,894
106(決算)	-139,748	75,388
105(決算)	-111,803	80,605
104(決算)	-53,502	87,584
103(決算)	-119,322	67,761



# 截至108年1月止可用現金餘額

## 7億284萬5,777元

單位：元

年度	108年1月31日	107年12月31日	106年12月31日	105年2月1日
現金及定期存款	768,164,103	875,070,628	758,079,255	109,712,287
可用資金	702,845,777	736,325,522	658,262,812	23,196,077

【註】108年度將進行可用資金投資1億5,000萬元，期獲利挹注校務基金。

# 執行教育部等補助計畫(1/3)

計畫名稱(已核定)	計畫執行時間	補助額度(萬元)
107年度大學校院創新創業扎根計畫-創新創業課程開設與發展計畫	107.08.01~108.07.31	100
中央與地方防救災情資整合管理研究計畫-臺東縣 (2/3)	108.01.01~108. 12.31	213
海外科學研究與技術創新中心-東南亞族群、文化與社會研究中心維運計畫(2/3)	106.10.01~108.9.30	260
食安醫藥與農業生技之細胞與動物實驗平台服務聯盟(2/3)	108.02.01~109.01.31	250
小 計		823

# 執行教育部等補助計畫(2/3)

計畫名稱(已核定)	計畫執行時間	補助額度(萬元)
人工智慧技術與應用領域系列課程計畫	107.12.01~109.07.31	175
108年數位學伴計畫	108.01.01~108.12.31	239
107年度教育永續發展的原住民科學教育資源與支援平臺規劃計畫(2/4)	107.03.01~110.10.31 ( 全 程 )	322
108-109年大專校院區域原住民族學生資源中心計畫	108.02.01~109.07.31	310
師資培育之大學健康與體育領域教學研究中心(小學組)設置計畫	108.01.01~108.12.31	159
小 計		1,205

# 執行教育部等補助計畫(3/3)

計畫名稱(已核定)	計畫執行時間	補助額度(萬元)
107年度大學招生專業化發展試辦計畫	107.10.01~108.09.30	150
教育部補助新設原住民專班	107.12.14~108.12.14	200
教育部補助「107年度購置教學研究相關圖書儀器及設備改善計畫」及「產學創新園區樂齡運健中心之體操館改善工程計畫」	107.12.14~108.12.14	1,800
小計		2,150
總計		4,178

# 本校校訓

校史室：設置於圖書資訊館5樓，歡迎參觀



自我定位中，「配合地方需求與資源，發展特色教學與研究」，即是校訓「公誠」的最好體現。

「參與社會服務、關懷在地弱勢」即是「自愛而愛人」的最佳體現；而「綠色大學」強調健康校園、永續校園則是「愛物」的具體做法。

「師嚴而後道尊」，所強調的不僅是教師的「教學嚴格」而已，也寓意著師生對自身要求嚴謹，謹飭言行，認真做好自我本分

# 榮譽分享－學校



賀

教育部107年大專校院校園環境管理現況調查

-審查結果本校「通過」

-環安衛及防災相關執行成效優良

為107年度特優學校



# 榮譽分享－教師

107年8月1日升等通過教師-



**2位榮升教授**：資工系張耀中、應科系陳以文等老師。



**8位榮升副教授**：公事系蔡政良、林靖修；美產系卓淑敏；幼教系施淑娟；特教系陳志軒；數媒系翁漢騰；教育系莊佩芬；文休系許立群等老師。



**2位榮升助理教授**：通識中心何永彬、運技學程陳燕修等老師。

# 榮譽分享－教師



榮獲107年度教育部體育署運動科學研究及發展  
甲等獎勵-心動系葉允棋





# 榮譽分享－教師



**師範學院** 榮獲本校創辦補救教學學程十年有成獎  
頒授 師範學院 **曾世杰** 院長 獎盃  
教育系 **陳淑麗** 教授 獎狀



# 榮譽分享－教師



## 榮獲106學年度全校優良導師獎

特教系-程鈺雄老師

文休系-陳盈如老師

應科系-朱見和老師

英美系-劉文雲老師

教育系-何俊青老師

綠資系-楊繼江老師

十年樹木  
百年樹人



# 榮譽分享－學生



生科系碩士班**柯柏均**同學考取比利時第一學府荷語魯汶大學博士班，慢性疾病暨代謝老化學系-胃腸疾病轉譯醫學中心，並獲教育部與世界百大合作設置獎學金補助4年，指導教授：**李俊霖 老師**





華語系碩士班**江枚芸**同學以論文〈外籍生寫作課程設計以泰國北部中文學習者為例〉榮獲**僑務委員會僑務研究碩士論文獎**，指導教授：**許秀霞 老師**



兒文所碩士在職專班(臺北假日班)**顏婷玲**同學碩士論文榮獲「**107年度臺灣兒童文學傑出論文獎**」，指導教授：**杜明城 老師**

# 榮譽分享－師生

 參加第四屆磨潤科技實務技術競賽榮獲**優等獎**  
指導老師：應科系**朱力民**、資工系**李佳衛**  
學生團隊：應科系**李惇皓**、**黃湧淞**；資工系  
**曾鵬儒**、**劉紀佑**；綠資學程**林芷筠**

 參加「106年原住民家族家庭教育方案計畫」  
榮獲**優等獎**  
指導老師：幼教系**陳淑芳**、**呂美琴**、**蘇慧娟**  
學生團隊：**張彤嘉**、**蕭郁亭**、**劉芮彤**、  
**李潔如**、**許雅婷**、**陳百慶**

# 榮譽分享－師生



本校參加教育部青年發展署「107年青年暑期社區工讀計畫成果競賽：



數媒系黃冠瑜同學  
榮獲「高雄場社區產業組」第1名



公事系吳佳駿、雷愛玲  
同學榮獲「花蓮場社區產業組」第3名



# 榮譽分享－學生



公事系單妍潔、林思吟、黃郁晴同學以作品〈暗網中的綠金-臺東茗葉現況〉，榮獲第四屆全國大專院校暨高中職story map校園競賽大專組**第2名**  
指導老師：林靖修



數媒系吳若瑄、陳奕伶、李素真3名同學參加「2018三創盃全國觀光商品設計競賽大專組」，以作品〈Buli〉榮獲**銅牌**。  
指導老師：張嘉玲



# 榮譽分享－學生



107年中正盃全國柔道錦標賽佳績  
榮獲團體男女季軍、個人組**5金1銀2銅**



社會女子甲組第一級	洪嘉妤	金牌
社會女子甲組第三級	楊宇潔	金牌
社會女子甲組第四級	袁佩君	金牌
社會女子甲組第五級	張思慈	金牌
社會男子甲組第六級	楊凱翔	金牌
社會女子甲組第一級	陳俐文	銀牌
社會女子甲組第四級	李聿歆	銅牌
社會男子甲組第四級	王金暉靖	銅牌
指導老師	陳燕修	





# 榮譽分享－學生



107年度全國青年盃舉重錦標賽

運競學程溫吉祥 榮獲

抓舉120公斤-第3名

挺舉146公斤-第2名

總和266公斤-第2名





# 目前重點工作-教學

## 執行高教深耕計畫-落實教學創新及提升教學品質

### □ 教學創新及提升教學品質共識達成

教師教學專業成長社群

教學創新共識營(每學期期末)

### □ 跨領域學習規劃

降低系所必修學分

規劃院多元跨領域課程模組、

跨領域共時授課試辦要點

強化深耕統整性課程、學生自主性學習活動

### □ 學生學習評估指標建構

推動學習成效評估系統COLA

學生學習成效資料數位化分析

各系所品保機制落實

### □ 創新教學獎勵要點、辦法

數位課程補助獎勵要點

教師多元升等

教師全英語授課實施要點、遠距教學課程、

數位學習認證課程鐘點費提升

### □ 數位課程推動

數位課程補助獎勵

數位教材建置協助

### □ 課程重新檢視

課程UCAN職能之連結

模組課程檢討

### □ 法規制度調整

彈性授課辦法

選課限制鬆綁

修正開排課辦法



# 目前重點工作-教學

## □ 落實實習教育課程，強化學用合一：

已新訂本校「學生實習辦法」並新增「學生實習與職涯發展委員會設置辦法」，學生實習之實施由學生事務處統籌規劃，並由相關單位協助業務推動。規劃編列適當經費，積極推動校內或校外全職實習，協助學生把握先機順利進入專業職場。

## □ 落實跨領域模組，培養多元能力人才：

發展學院多元跨領域模組及落實教學資源整合，各學院規劃-師範學院多元文化與弱勢教育跨領域模組、人文學院東臺灣文化力跨領域模組、理工學院智慧農業永續創新科技跨領域模組。

# 目前工作重點-教學

## □ 通識教育課程：



推展基礎語文能力創新課程厚植學生之中文及英文溝通能力



107學年度起本校將「程式設計」列為通識教育必修課程，強化學生使用資訊工具及程式設計與邏輯思考之資訊能力



開設「通識在地特色」課程



通識教育講座課程優質化與品牌化



大學探索體驗潛在課程



# 目前重點工作-推動國際化

## □ 新增姊妹校：

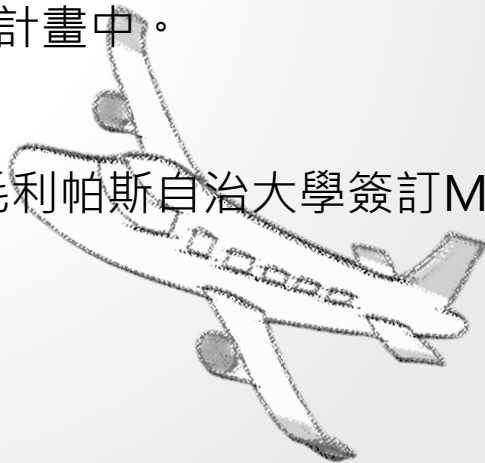
本校與印度希瓦吉大學、墨西哥塔毛利帕斯自治大學、菲律賓畢克大學、中國大陸荷澤職業學院與集美大學等締結為姊妹校。目前姊妹校計有國外25所、中國大陸25所

## □ 臺印尼-東南亞族群文化與社會研究中心維運計畫：

於8月23日舉行海外研究中心成立的揭牌儀式，為本校未來新南向人才培育基地，繼續執行第2年計畫中。

## □ 完成簽署MOU：

本校與印度希瓦吉大學、墨西哥塔毛利帕斯自治大學簽訂MOU。



# 目前重點工作-推動國際化

## □ 試辦境外移地教學：

106年暑假第一次出團，已累積通過**29**件申請案，均已出團。為促進學習經驗分享，辦理境外移地教學成果發表會，時間分別為106年10月、107年5月及107年11月，本校教師及學生獲益良多，試辦至今執行成效甚佳。

## □ 海外見習計畫：

由幼教系施淑娟老師帶領 8位學生至緬甸協助當地幼兒園和社區建置幼兒學習環境及玩具圖書館。

## □ 積極招收國際學生：

已參加海外高等教育展-臺灣教育大學系統馬來西亞招生、緬甸華校招生宣導會、2018香港臺灣高等教育展、2019年越南教育諮詢日及國際長會議、2019馬來西亞台灣高等教育展等，積極行銷本校。



# 目前重點工作-行政工作

## □ 完成研議修正本校「教師評鑑辦法」(草案)：

將送108.03.07之107學年度第2學期期初校務會議討論，預計專任教師每5年評鑑1次，增設系、院、校級之三級獎項，其中校級以全校專任教師總員額6%為限之獲獎人數，分校金質獎、校銀質獎、校銅質獎、校佳作獎，最高受頒獎金50萬元。

## □ 師資培育評鑑實地訪評：

由師資培育中心統籌準備師資培育評鑑，訂於108年4月29日、30日辦理「108年度上半年大學校院師資培育評鑑實地訪評」，請幼教系、教育系、特教系、體育系積極準備，其他單位配合支援所需行政事宜。



# 目前重點工作-行政工作

## □ 教務處增設二級任務編組「招生策略中心」：

配合招生專業化發展試辦計畫，107年11月於教務處成立「招生策略中心」，文休系許立群老師擔任主任。該中心培訓本校招生專業人員、辦理模擬試評，並結合校務研究辦公室及圖書資訊館，進行各項招生數據統計分析並回饋各系。

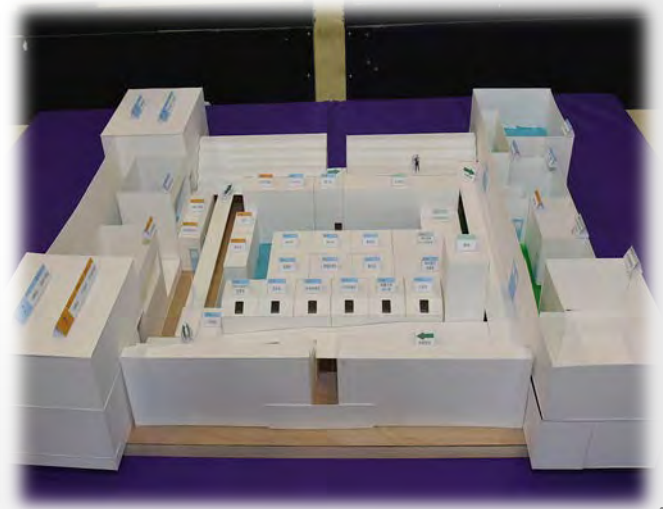
## □ 理工學院新設二級任務編組「生醫農食研究中心」

配合科技部補助計畫，發展生物醫學研究、農產及食品生物安全性等相關研究，成立生醫農食研究中心，由綠資學程楊繼江老師擔任主任。



# 目前重點工作-行政工作

- 通過產推處增設二級任務編組「東部生物經濟中心」：將配合先導型食品生技工廠設置，將帶領臺東農作邁向六級化，預計108年5月完工試營運，將以研發、試作食品、美容保養品為主軸，由產推處謝昆霖處長擔任籌備處主任。





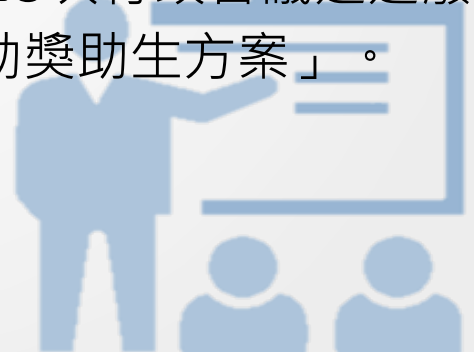
# 目前重點工作-行政工作

- **增設一級任務編組「健康與體育領域教學研究中心」：**體育系獲教育部補助「健康與體育領域教學研究中心」計畫，該中心任務以配合教育部推動12年國民課程綱要健康與體育領域素養倒想之研究與推廣工作，以提升國小健康與體育領域教學研究。體育系范春源主任兼任中心主任，108.02.25舉行揭牌儀式。



# 目前重點工作-行政工作

- **配合教育部政策，教學助理改以勞僱型兼任助理聘僱：**  
108.01.03之107學年度第1學期第3次行政會議，修正「國立臺東大學獎助生與勞僱型兼任助理權益保障推動要點」，教學助理改以勞僱型兼任助理聘僱。
- **配合教育部政策，教學業務協助獎助生改以勞僱型工讀生聘僱：**  
108.01.03之107學年度第1學期第3次行政會議通過廢止「國立臺東大學進用教學業務協助獎助生方案」。



# 目前重點工作-行政工作

## ★臺東校區規劃

### □ 建置先導型生技工廠：

107.10.29於臺東校區中正堂辦理先導型食品生技工廠修造開工儀式，預計於108年5月完成建置試營運，提供東部地區產業進行產品研發、品質檢驗、預試生產等跨域整合性服務，並提供本校學生實習場域。



# 目前重點工作-行政工作

## □ 改善臺東校區環境：

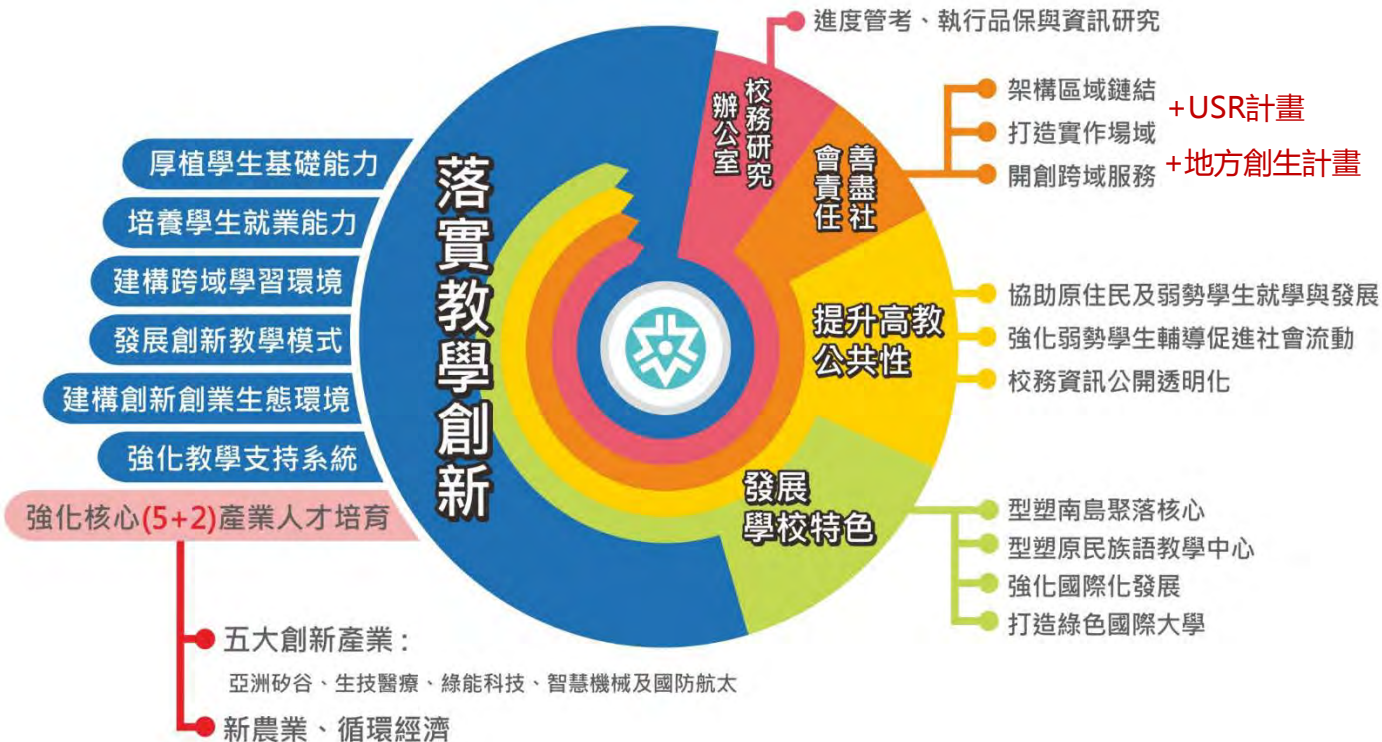
配合臺東縣政府「臺東之眼-明日創生園區環境改善計畫」進行臺東地區景觀改善工程，經總務處與產推處至臺東縣政府參加會議並爭取經費，縣府將協助本校拆除臺東校區部分老舊建物。預估節省經費863.5萬餘元，並經審計部教育農林審計處備查及教育部同意。



# 持續性重點工作項目

- ✓ 以「教學為主軸」推動計畫-教務處
- ✓ 試行統整性課程-各學院、學系、學程
- ✓ 臺東校區經營-產學營運暨推廣教育處
- ✓ 招收國際學生-研究發展處
- ✓ 學生實習與職涯發展-學務處

# 國立臺東大學高教深耕計畫執行架構





# 課程規劃豐富「教」與「學」

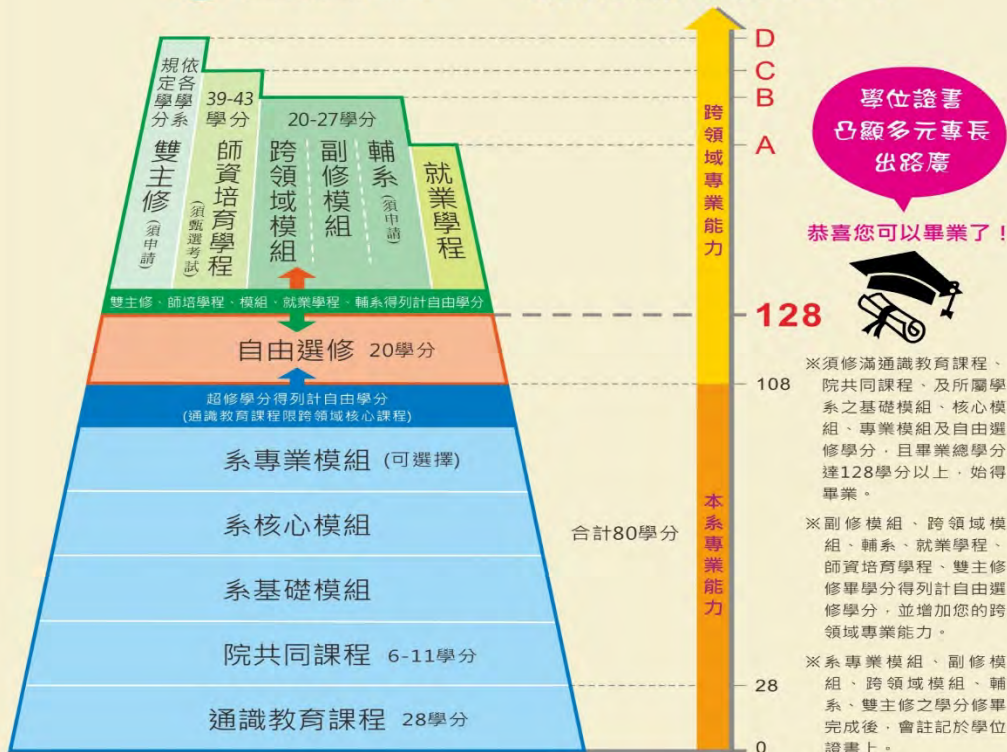
Learning!



課程A B C D任您選  
 讓自己成為學習的主人  
 自由選修之規劃選課



就業競爭力UP!



學分數

# 國立臺東大學

優秀個體、相互連結、外部延伸、具體合作、展現綜效，  
創造卓越教學研究成果；支持綠色知識經濟產業發展的  
國際化大學

發展基礎

優質的  
教學型大學  
小而美

蛻變



成長

繼續前進

優質精緻型  
綠色國際大學  
結構美



# 感謝聆聽

## 台東

城比台北是矮一點、天比台北卻高得多，燈比台北是淡一點、星比台北卻亮得多  
人比西岸是稀一點、山比西岸卻密得多，港比西岸是小一點、海比西岸卻大得多  
街比台北是短一點、風比台北卻長得多，飛機過境是少一點、老鷹盤空卻多得多  
報紙送到是晚一點、太陽起來卻早得多，無論地球怎麼轉，台東永遠在前面。

余光中